

凡例

施設等

- 指定避難所 (A)
- 協定に基づく避難場所 (A)
- 指定緊急避難場所 (F10)
- 福祉避難所 (P.62参照) (F10)
- アンダーパス (冠水するおそれのある道路)

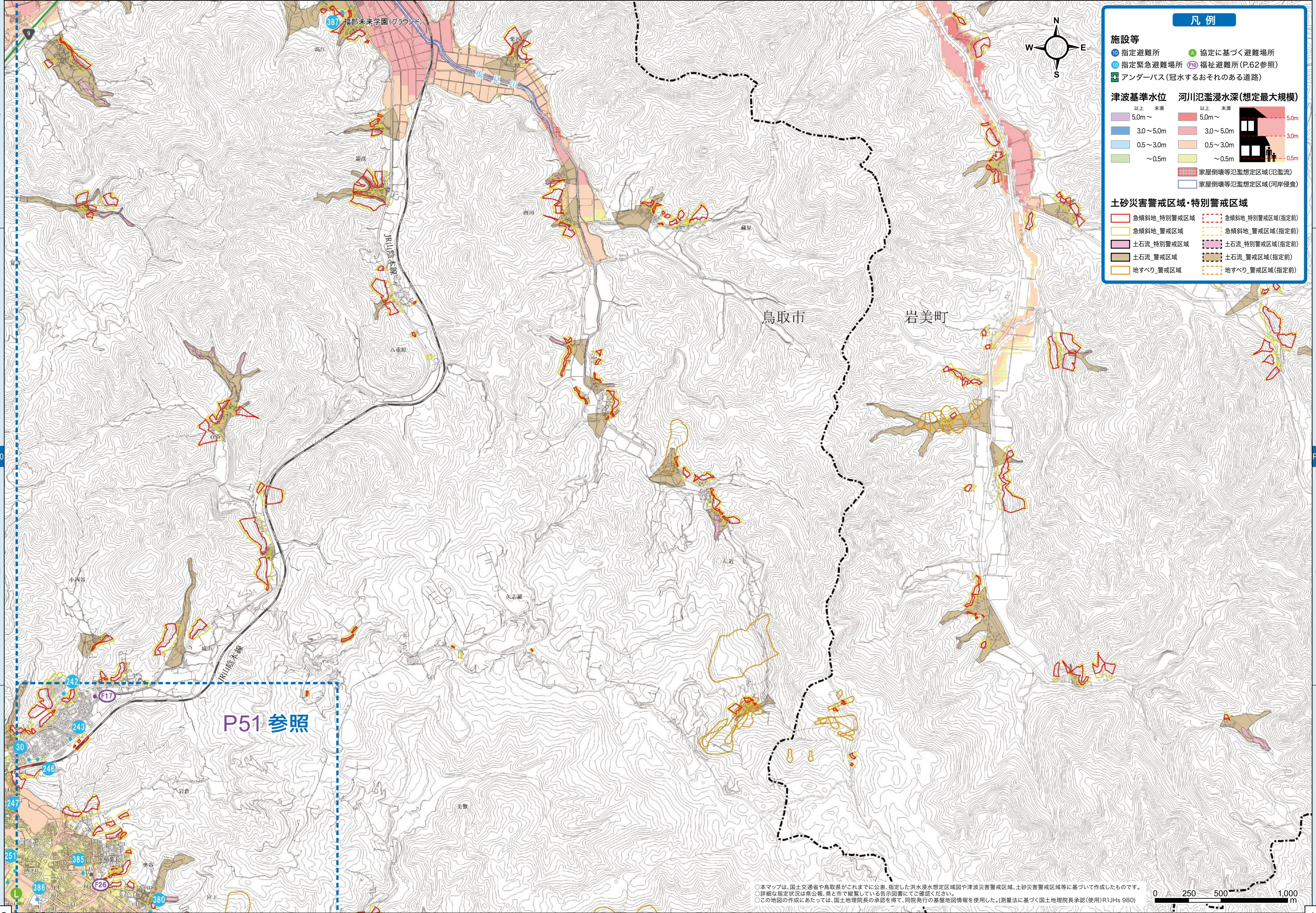
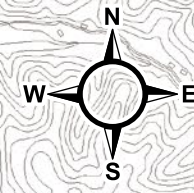
津波基準水位 河川氾濫水深 (想定最大規模)

5.0m~	5.0m~
3.0~5.0m	3.0~5.0m
0.5~3.0m	0.5~3.0m
~0.5m	~0.5m

家屋倒壊等氾濫想定区域 (氾濫流)
家屋倒壊等氾濫想定区域 (河岸侵食)

土砂災害警戒区域・特別警戒区域

急傾斜地_特別警戒区域	急傾斜地_特別警戒区域 (指定前)
急傾斜地_警戒区域	急傾斜地_警戒区域 (指定前)
土石流_特別警戒区域	土石流_特別警戒区域 (指定前)
土石流_警戒区域	土石流_警戒区域 (指定前)
地すべり_警戒区域	地すべり_警戒区域 (指定前)



○本マップは、国土交通省や鳥取県がこれまでに公表、指定した洪水浸水想定区域図や津波災害警戒区域、土砂災害警戒区域等に基づいて作成したものです。
 ○詳細な指定状況は県公報、県と市で縦覧している告示図書にてご確認ください。
 ○この地図の作成にあたっては、国土地理院長の承認を得て、同院発行の基礎地図情報を使用した。(測量法に基づく国土地理院長承認(使用)R1.JHs 980)

